

TREVIGLIO 24 agosto 2021

A. organizzazione interna

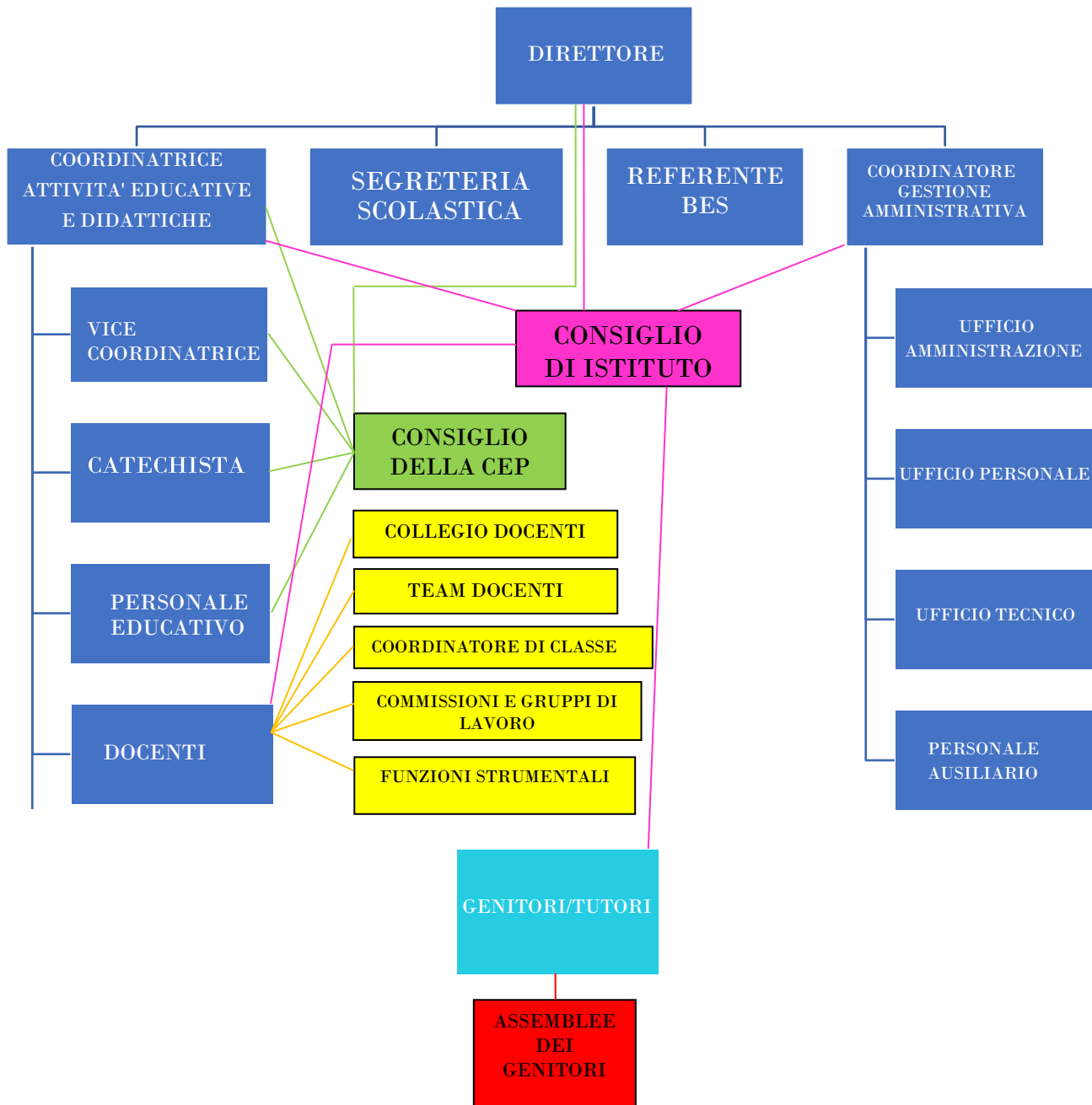
In adempimento alla Legge 106 del 23 luglio 2021 si forniscono le seguenti informazioni sulle Scuole Paritarie DON BOSCO gestite a TREVIGLIO (Bg) dall'ente ecclesiastico Ispettorica Salesiana Lombardo Emiliana con sede a Milano in via N. Copernico 9, ente civilmente riconosciuto con Decreto del Presidente della Repubblica in data 19/5/1965 nr 735.

All'interno del plesso scolastico del Centro Salesiano "Don Bosco" di Treviglio (Bg) in Via G. Zanovello 1 sono gestite:

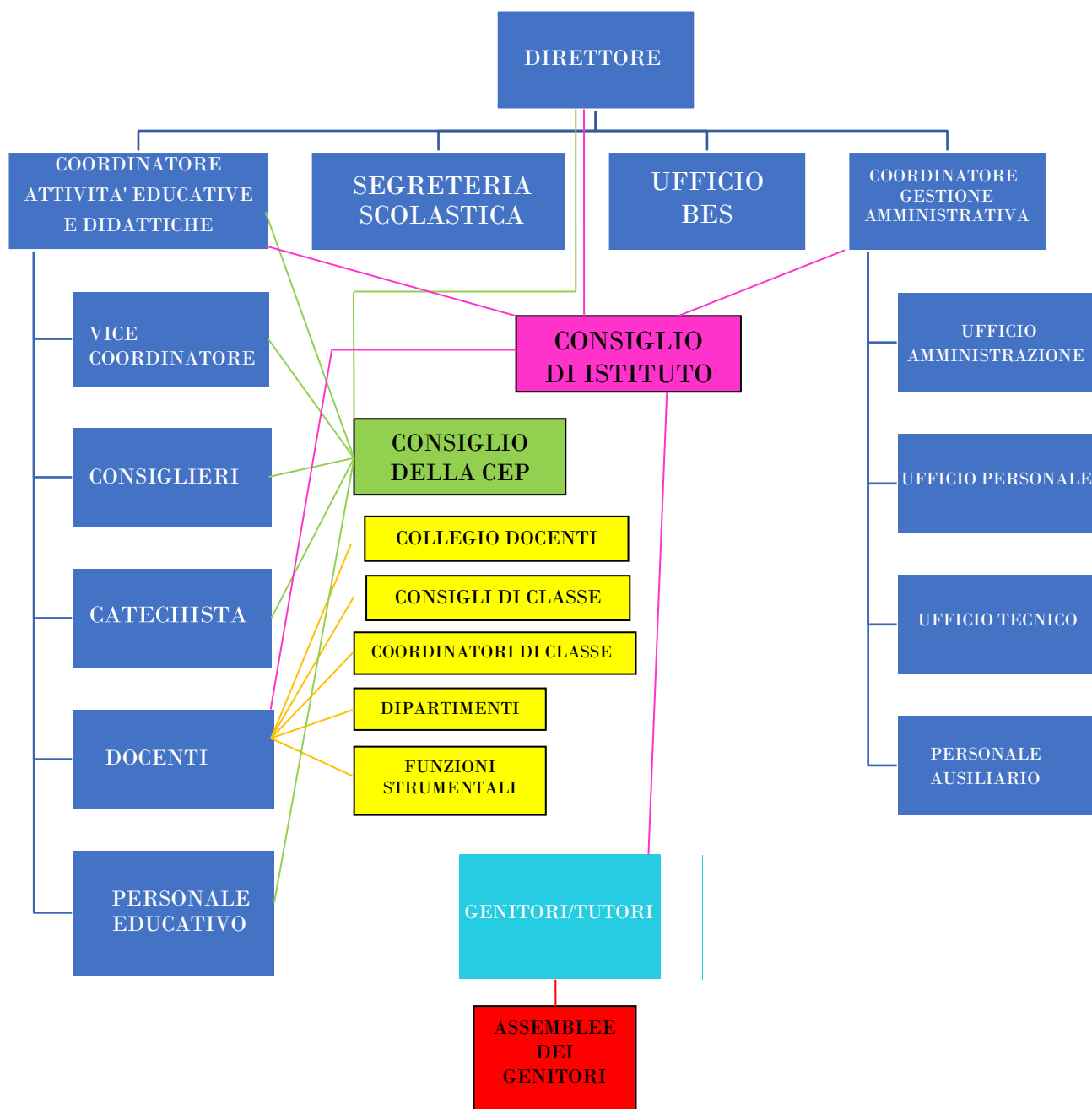
- la Scuola Primaria "DON BOSCO" codice meccanografico BG1E02500D paritaria con D.D.G. USR LOMBARDIA n° 75 del 06-02-2003
- la Scuola Secondaria di Primo Grado "DON BOSCO" codice meccanografico BG1M010001 paritaria con D.D.G. USR LOMBARDIA n° 590 del 17-01-2002
- il Liceo Classico "DON BOSCO" codice meccanografico BGPC05500B paritario con D.D.G. USR LOMBARDIA n° 584 del 17-01-2002
- il Liceo Scientifico "DON BOSCO" codice meccanografico BGPS505007 paritario con D.D.G. USR LOMBARDIA n° 670 del 21-09-2010
- il Liceo Scientifico opzione Scienze Applicate "DON BOSCO" codice meccanografico BGPSH85002 paritario con D.D.G. USR LOMBARDIA n° 1090 del 20-06-2014
- l'Istituto Tecnico Tecnologico indirizzo Trasporti e Logistica artic. Logistica "DON BOSCO" codice meccanografico BGTF90500Q paritario con D.D.G. USR LOMBARDIA n° 2771 del 23-06-2017

Le Scuole Paritarie DON BOSCO hanno un'organizzazione funzionale che può essere riassunta dai seguenti organigrammi, ove è visibile anche l'articolazione dei vari uffici relativi alle varie figure presenti nella gestione scolastica:

SCUOLA PRIMARIA “Don Bosco” codice meccanografico BG1E02500D



SCUOLA SECONDARIA DI PRIMO GRADO “Don Bosco”
codice meccanografico BG1M010001



SCUOLA SECONDARIA DI SECONDO GRADO “Don Bosco”:

Liceo Classico “DON BOSCO” codice meccanografico BGPC05500B

Liceo Scientifico “DON BOSCO” codice meccanografico BGPS505007

Liceo Scientifico opzione Scienze Applicate “DON BOSCO” codice meccanografico BGPSH85002

Istituto Tecnico Tecnologico indirizzo Trasporti e Logistica artic. Logistica “DON BOSCO” codice meccanografico BGTF90500Q

